

1階平面図

引き違い	採光・換気・排煙計算
W=1,190	
H=2,000	
FL+2000 (排煙有効480)	

窓水平距離①	3415+4000(道路)
窓垂直距離①	7155
採光補正係数①(住居系)	4.81 → 3×0.7=2.1
窓水平距離②	1635+4000(道路)
窓垂直距離②	5659
採光補正係数②(住居系)	4.57 → 3×0.7=2.1

【サッシ、ドア記号凡例】

H	引違い	TS	縦すべり出し
HK	片袖引き	TT	両縦すべり出し
HKK	両袖引き	HTP	高所用縦すべり出し
UD	上げ下げ	UT	内たおし
R	両開き	S	横すべり出し
DJ	ダブルガラスルーバー	F	F1X
TD	テラドドア	D	出窓
SD	採風ドア	GD	玄関ドア

PT	複層透明ガラス	PK	複層型板ガラス
PTL	Low-E遮熱複層型板ガラス	PKL	Low-E遮熱複層型板ガラス

D-07(20)	片開きドア	H-16(20)	引違い戸
DG-07(20)	ガラス片開きドア	HG-16(20)	ガラス引違い戸
O-07(20)	折戸	HI-07(20)	片引戸(インセット)
DM-07(20)	両開き	HO-07(20)	片引戸(アクトセット)
F-16(20)	襖(和室仕様)	TF-16(20)	戸襖(洋間和室仕様)

H-16511-2035(P)T(B)

※サッシタイプ：巾・高さ・天端高さ・(ハ)ガラス・T(透明)K(型)ガラス・(防犯)ガラス  
 (天端高さ：基本は内部ドア高さと同じ)  
 (ガラスの網入りは別途表示)

【法令チェック】

採光、換気、排煙窓凡例

窓種類
幅寸法
高さ寸法
マサ高さ

■	煙式警報器(電池式)	天井の場合は壁・梁から0.6m以上離す 壁の場合は天井より0.15~0.5mに取付 17cm等の吹き出し口から1.5m以上離す
防	大臣認定防火(設備)戸(EB-1101~EB-1312)	
▼	代用進入口を示す	

※特記：煙式警報器は条例適合品

【階段関係】

1F~2F階段	13段	2F~3F階段	14段
踏面：210.0	蹴上：207.7	踏面：210.0	蹴上：197.1
有効巾：750以上		有効巾：750以上	

※廻部は内側から300mmの位置の寸法

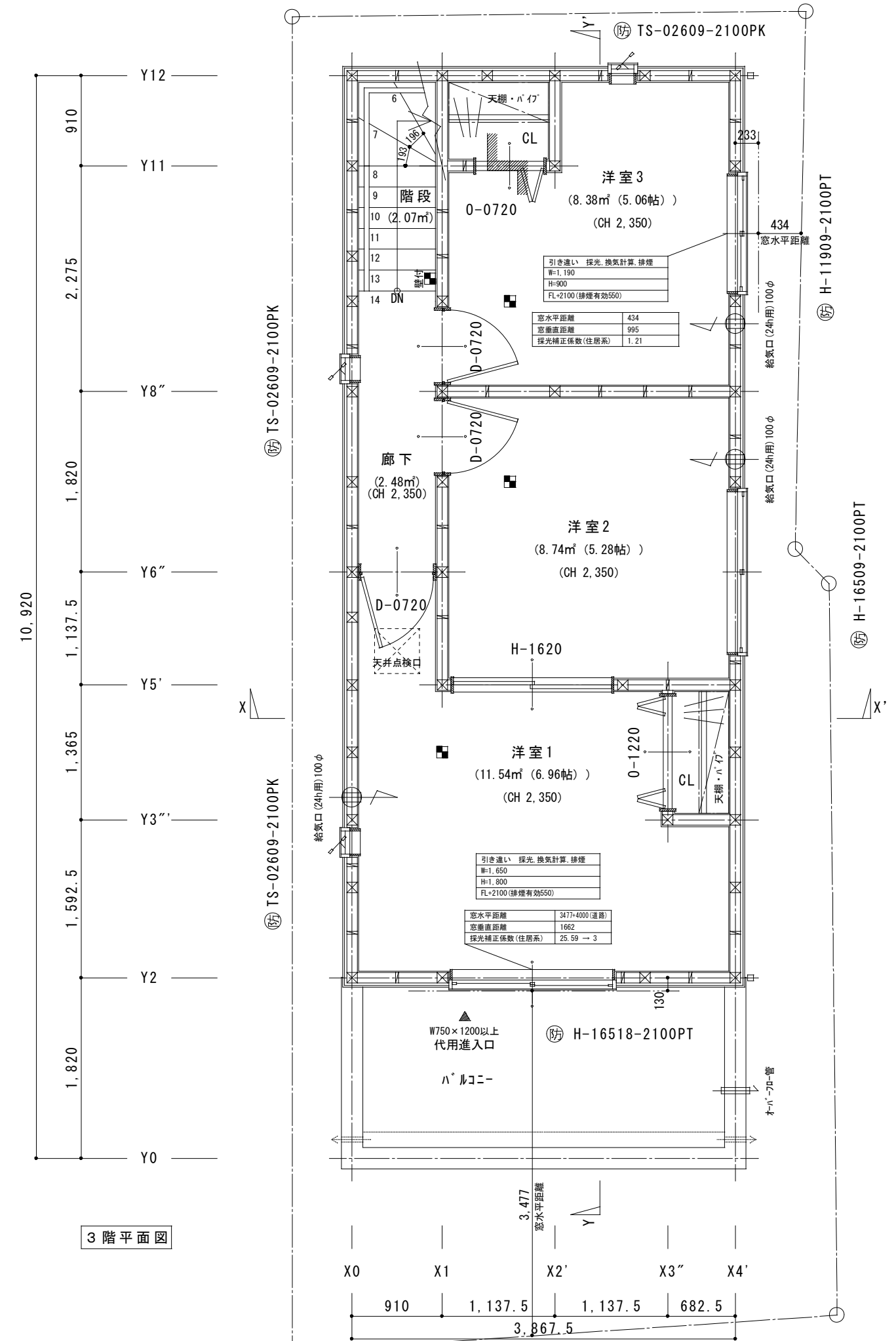
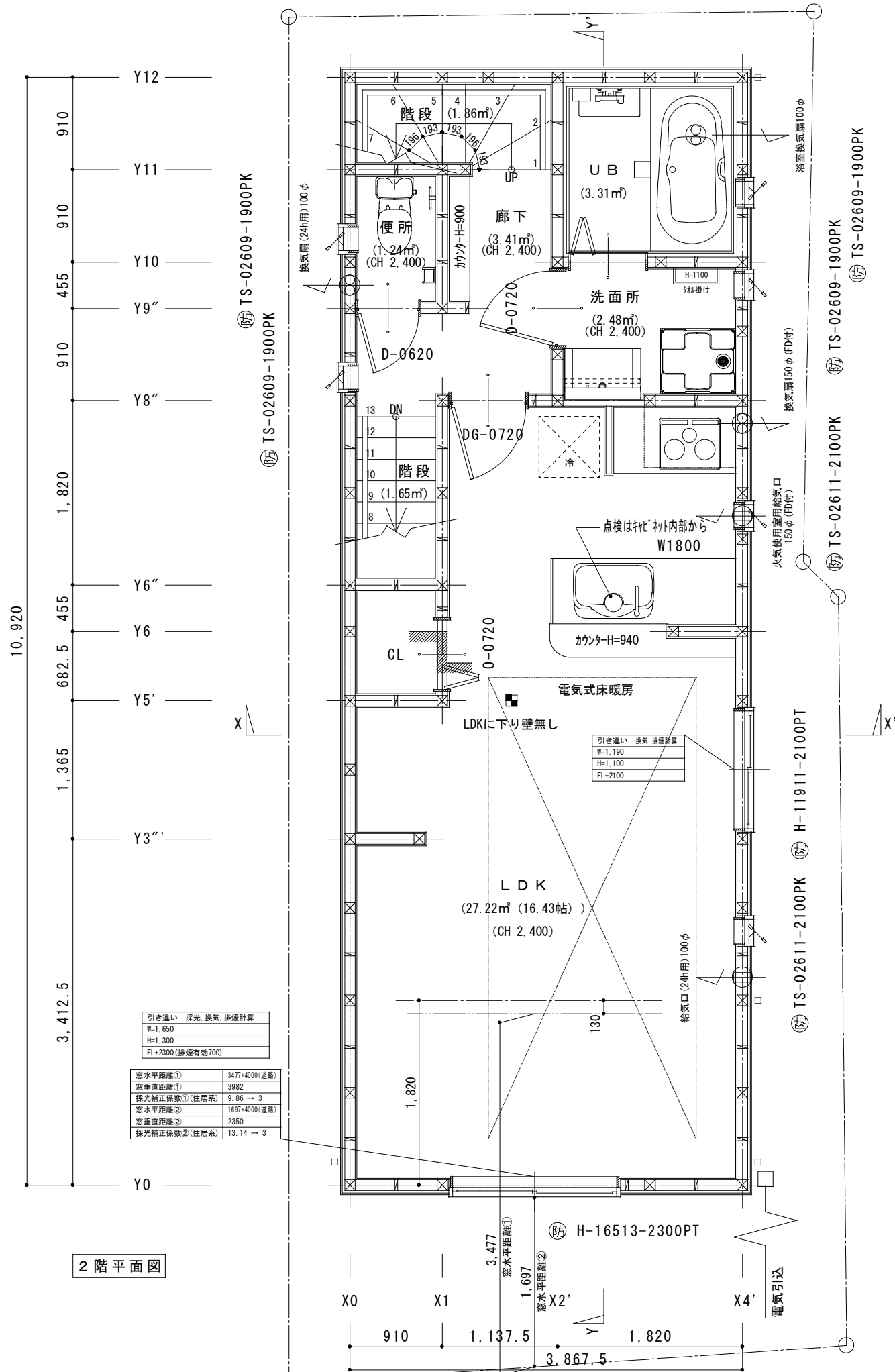
※手摺設置 出寸法100mm以下、高さH=800とする

【特記事項】

- ※台所の換気フードは、SUS製スリットフード(ロック厚50巻き)とする
- ※コンクリートは石膏ボード15mm+不燃板NM-1699 3mm 計18mm
- ※外部フードは全てSUS製
- ※各居室及び最上階の階段室に煙式警報器設置
- ※内部ドアアンダーカット10mm (浴室はガラリ付ドア)
- ※24時間換気用給気口の取付高さは特記無き限り1600mmとする
- ※24時間換気用給気口は常時開放、排気は常時運転とする  
(24時間換気対応タイプ付)
- ※軒の高さは原則として地盤面から建築物の小屋組 又はこれに代る横架材を支持する壁、敷桁又は柱の上端までの高さ
- ※幅060以上のサッシ上、上枠より高さ120mm以上のカテナール補強をする  
(例 石膏ボード裏に120×30程度の木材)
- ※特記：通し柱、筋かい等の配置は構造図にて示す

準耐火45分

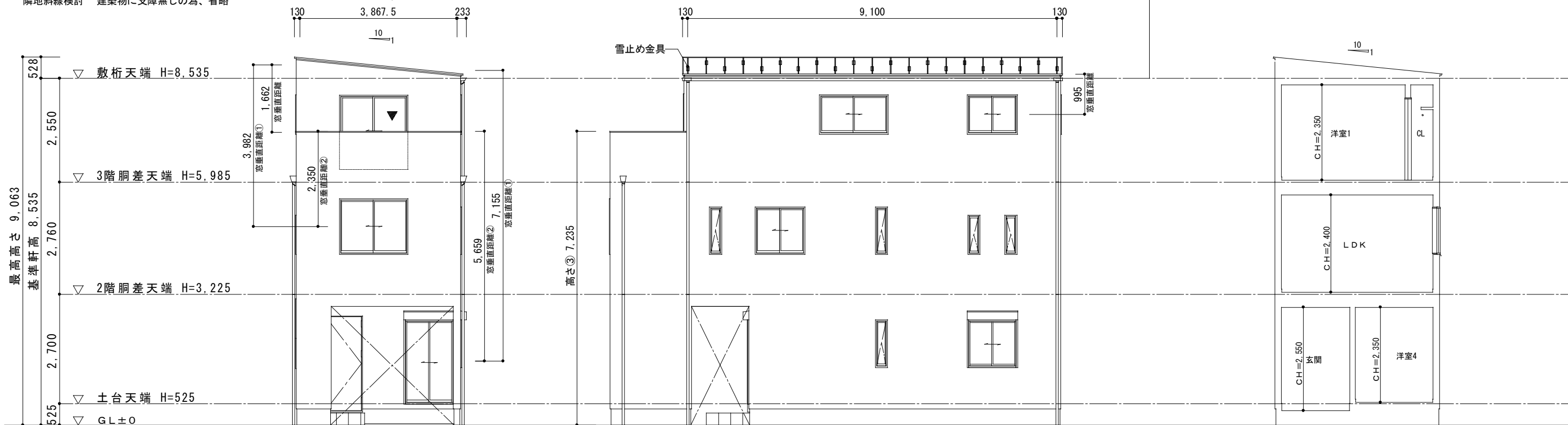
Project	大山金井町 分譲住宅新築工事	Drawing Title	1階平面図兼仕様書	Scale	1:50	Date		Drawn		Drawing No.	
---------	----------------	---------------	-----------	-------	------	------	--	-------	--	-------------	--



隣地斜線検討 建築物に支障無しの為、省略

▼は代用進入口を示す

敷桁天端より上部は小屋組



南立面図

東立面図

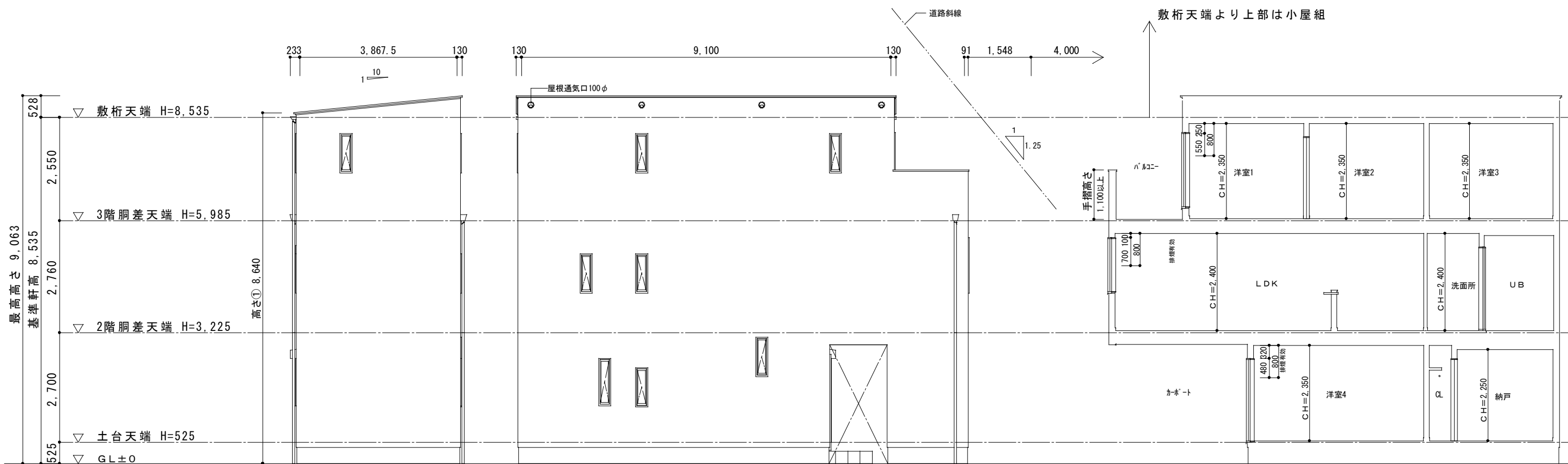
東西断面図

軒高 525+2700+2760+2550=8535

高さ① 軒先(樋先) X4' 8535-233 × 0.1+128(屋根厚) =8640 (四捨五入)

高さ② 屋根高さ X0 8535+(3867.5+130) × 0.1+128(屋根厚) =9063 (四捨五入)

道路斜線検討  $7235 < (1548+4000+1548) \times 1.25 = 8870 \therefore \text{OK}$



北立面図

西立面図

南北断面図

Project	Drawing Title	Scale	Date	Drawn	Drawing No.
大山金井町 分譲住宅新築工事	立面図	1:100		-	

申請地	(地番) 東京都板橋区大山金井町36番25 (住居表示) 東京都板橋区大山金井町
敷地面積	70.71 m <sup>2</sup>
建築面積	42.23 m <sup>2</sup>
延床面積	119.65 m <sup>2</sup> (カーポート除くと 106.45 m <sup>2</sup> )
建蔽率	59.73% < 60%
容積率	150.55% < 160%
用途地域	第2種住居地域
防火指定	準防火地域
高度指定	3種高度(日影規制5-3h-4m)
構造用途	木造3階建 一戸建ての住宅

建物高さ一覧

屋根高さ ①	8640
屋根高さ ②	9063
バルコニー高さ③	7235
※各部高さは設計GLからで表示	

筆界点

Ⓟ	金属プレート
Ⓜ	石杭
Ⓚ	コンクリート杭
Ⓟ	プラスチック杭
Ⓟ	ベンキ
Ⓟ	鋳
Ⓟ	刻印
Ⓟ	計算点

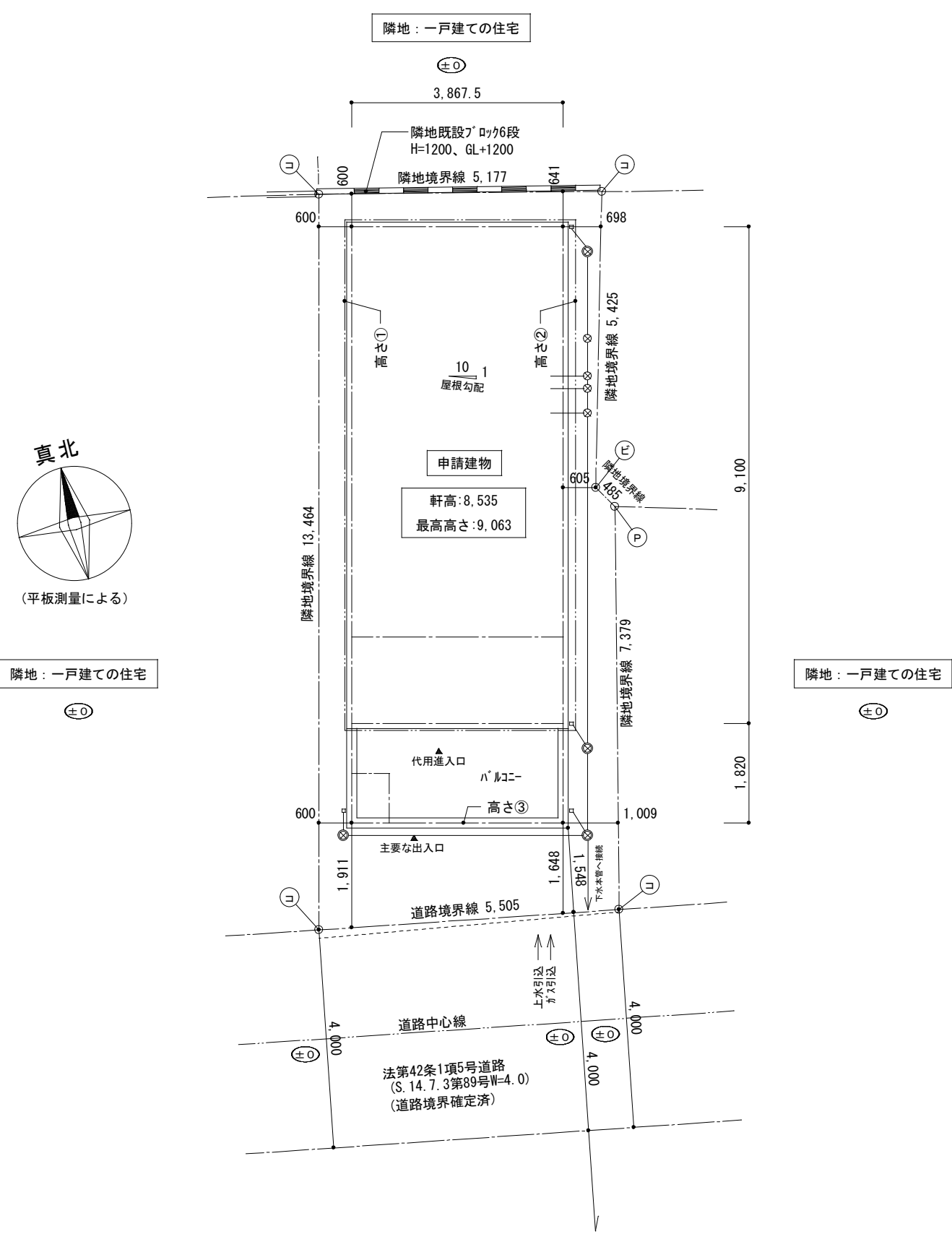
※計算点は完了検査時まで境界標を現地に明示する

⊗	汚水枦、排水経路
⊗	雨水トラップ付汚水枦
⊙	ドロップ枦
特記無い限り排水管はVP100とする	
特記無い限り雨水縦樋から	
汚水トラップ枦まではVP75とする	

特記事項

- ※現況の宅盤レベルは設計者が確認済み
- ※高低差表示は全て設計GLからの差で表示
- ※道路境界線に規定の高さ以上の門扉、塀は無し
- ※表記以外の外構、植栽工事等は無し
- ※前面道路との関係についての建築物の各部分の高さの制限に係る建築物の後退距離の算定の特例(第130条の12)に準ずる
- ※水道法、下水道法、ガス事業法に適合させる
- ※下水は公設柵に接続し、雨水にはトラップ枦を設置すること

※道路、隣地からの延焼ライン(3M、5M)は建物外周全体を覆う



Project	大山金井町 分譲住宅新築工事	Drawing Title	配置図	Scale	1:100	Date		Drawn	-	Drawing No.	
---------	----------------	---------------	-----	-------	-------	------	--	-------	---	-------------	--